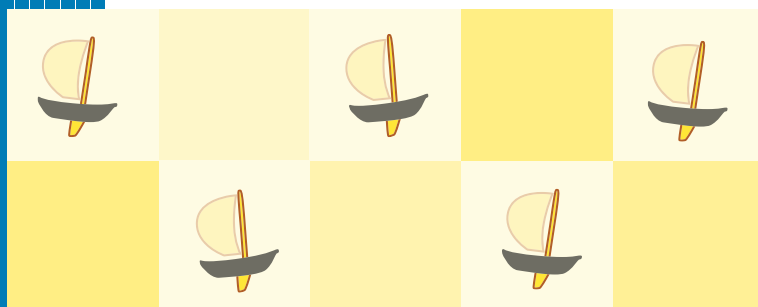


Osaavaa  
työvoimaa



www.mol.fi

## RekryKoulutus

## Töitä on – kun vain joku tekisi!

Harvassa ovat ne työnantajat, jotka löytävät juuri heidän alansa hallitsevat ammatti-ihmiset valmiina. Fiksuinta on tunnustaa tosiasiat ja hankkia omia osaajia yritykselle räätälöidyn koulutuksen avulla. RekryKoulutus on hyvä vaihtoehto, kun työnantaja ei löydä ammattitaitoisia työntekijöitä, eikä näköpiirissä ole lähiaikoina valmistuvia osaajia.

RekryKoulutuksessa opiskelijat saavat suoraan tiettyyn ammattiin tai työtehtävään pätevöittävän opetuksen. Oppimismotivaation takaa koulutuksen tavoite: uusi työpaikka yrityksen palveluksessa.

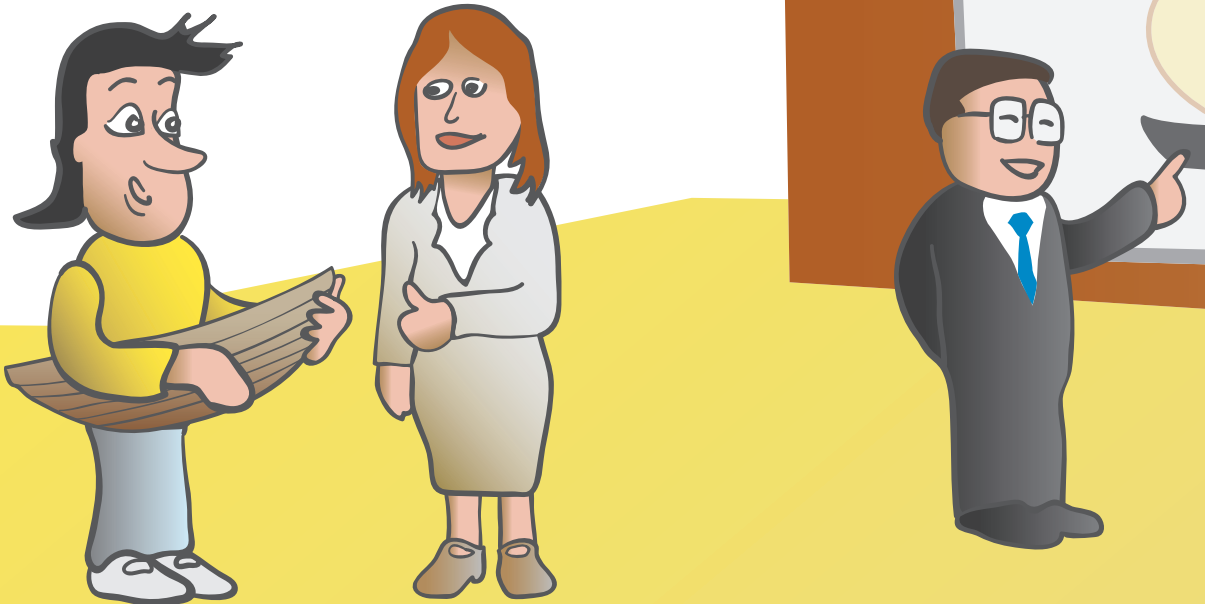
Koulutusohjelma muokataan yrityksen tarpeiden mukaan. Se voidaan suunnitella myös yhteistyössä useamman työnantajan kanssa. Työ- ja elinkeinohallinto antaa koulutuksen suunnitteluun ja toteuttamiseen asiantuntevan avun, osallistuu kustannuksiin ja kilpailuttaa alalle erikoistuneen koulutuspalvelun tuottajan. Opiskelijat valitaan yhteistyössä yrityksen ja kouluttajan kanssa.



## Millaista RekryKoulutus on?

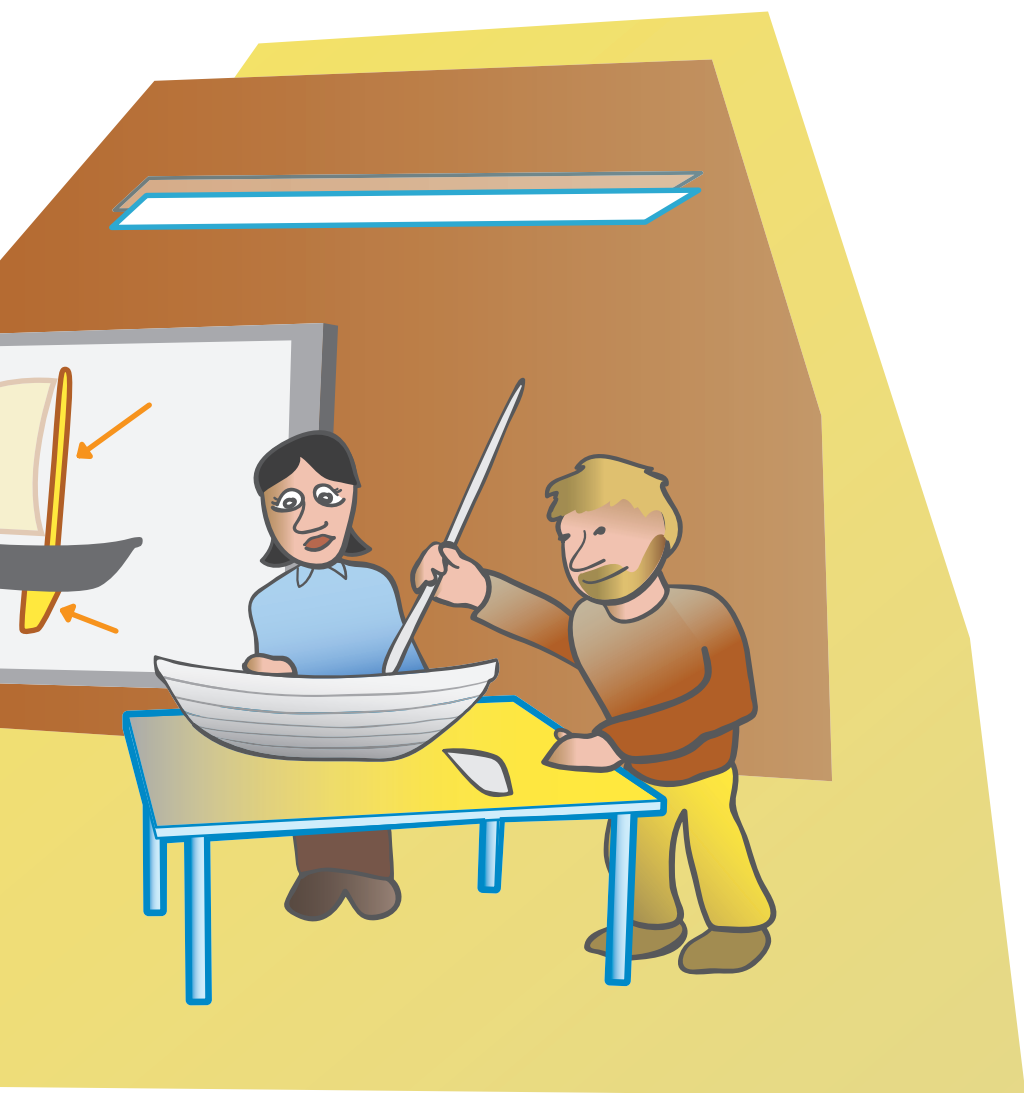
- ❑ Vähimmäiskesto on 10 päivää. Koulutuksen pituus voi vaihdella koulutustavoitteiden ja -tarpeiden mukaan. Koulutus voi koostua useasta jaksosta. Koulutukseen voi sisältyä tietuopuolista opetusta niin lähi- kuin verkko-oppimisenakin. Koulutusjaksoon voi oppimistarpeiden mukaan sisältyä myös ohjattua työssäoppimista käytännön tehtävissä työpaikalla.
- ❑ Tähtää tulevaisuustyötehtävissä vaadittavan ammattitaidon saavuttamiseen. Koulutuksessa on mahdollista myös suorittaa ammatillisten tutkintojen osia tai jopa koko tutkinto.
- ❑ Voi olla esimerkiksi ammatillista perus- tai lisäkoulutusta tai korkeakoulututkintoa täydentäviä opintoja.
- ❑ Koulutukseen voi osallistua yksittäinen opiskelija tai suurempi ryhmä.
- ❑ Voidaan liittää muihin yritys- ja työvoimapalveluihin, palkkatukeen tai oppisopimukseen.
- ❑ Koulutuksen ajalta opiskelijoille maksetaan koulutustukea.
- ❑ Sopii myös julkisen sektorin työnantajille.

RekryKoulutuksena ei voida kuitenkaan rahoittaa tavanomaista perehdytys- ja henkilöstökoulutusta, jotka kuuluvat työnantajan kustannettaviksi.



## Kuka sen maksaa?

RekryKoulutuksen rahoittavat työnantaja sekä työ- ja elinkeinohallinto yhdessä. Työnantajan maksuosuus on 30 % hankintasopimuksen mukaisesta kokonaishinnasta. Koulutuksen hinta määräytyy tarjouskilpailun perusteella ja vaihtelee koulutusaloittain.



## RekryKoulutus - miten edetään?

### Koulutuksen suunnittelu

- Yritys ottaa yhteyttä paikalliseen työ- ja elinkeinotoimistoon (TE-toimisto) ja/tai TE-keskukseen ja tekee ”työnantajan esityksen yhteishankintakoulutuksesta” lomakkeella TEM6.07. Se löytyy osoitteesta [www.mol.fi](http://www.mol.fi) > Työnantajan palvelut > Koulutus > Lomake.
- Yritys sekä työ- ja elinkeinohallinnon edustaja arvioivat yhdessä rekrytoitavien henkilöiden koulutustarpeet ja tekevät alustavan yrityskohtaisen koulutussuunnitelman.



### Koulutuksen hankinta

- Työ- ja elinkeinohallinto pyytää tarjoukset kouluttajaehdokkailta julkisia hankintamenettelyjä noudattaen. Osapuolet valitsevat yhdessä kouluttajan. Koulutuksen toteutuksesta tehdään osapuolten kesken hankintasopimus.



### Koulutuksen markkinointi ja tiedotus

- Osapuolet sopivat koulutuksen markkinoinnista ja siitä, miten yritys on esillä tiedotuksessa.



### Opiskelijoiden valinta

- Yritys, kouluttaja sekä työ- ja elinkeinohallinto sopivat opiskelijoiden valinnasta.



### Koulutuksen toteutus

- Koulutus toteutetaan aikataulujen, sisällön ja työssäoppimisen osalta asetettujen tavoitteiden ja hankintasopimuksen mukaisesti.



### Seuranta ja arviointi

- Koulutuksen toteutusta seurataan ja arvioidaan yhteistyössä.



### Työsuhteiden solmiminen

- Yritys solmii työsuhteet koulutuksen hyväksytysti suorittaneiden kanssa.

## www.mol.fi-sivuilta löydät lisätietoa

Kun yrityksessäsi tarvitaan uutta, osaavaa työvoimaa tai näköpiirissä on uutta osaamista vaativa muutostilanne, ota yhteyttä paikalliseen työ- ja elinkeinotoimistoon (TE-toimisto) tai lähimpään työ- ja elinkeinokeskukseen (TE-keskus). Niiden yhteystiedot sekä lisätietoa työnantajille suunnatun työvoimakoulutuksen tuotteista sekä työ- ja elinkeinohallinnon muista palveluista saat internetosoitteista:

[www.mol.fi](http://www.mol.fi)  
[www.te-keskus.fi](http://www.te-keskus.fi)  
[www.yrityssuomi.fi](http://www.yrityssuomi.fi)

### Työlinja

Valtakunnallinen puhelinpalvelu ma – pe klo 8–19

#### 010 19 4907

Työpaikan ilmoittaminen, työpaikkoihin liittyvät muutostiedot, neuvonta verkkoasiointiin liittyvissä palveluissa.

#### 010 19 4908

Opastusta työluvan hakemiseen, tietoa työntekijän oleskelulupaasi liittyvissä asioissa.

Puhelujen hinnat: [www.mol.fi](http://www.mol.fi) > Yhteystiedot

### Teksti-TV, sivu 521

Avoimia työpaikkoja, työvoimakoulutusta, ajankohtaisia asioita.

 [www.mol.fi](http://www.mol.fi)